

CHALETS MALIN ET LA TÉLÉ RELÈVE



Les astuces de Chalets Malin

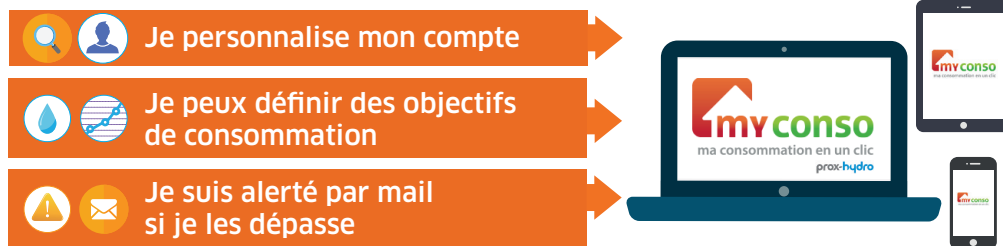





COMMENT MIEUX MAÎTRISER SA CONSOMMATION D'EAU ?

Qu'est-ce que la télé relève ?



Connectez-vous sur www.myconso.net,
pour accéder à votre compte.



-  Je personnalise mon compte
-  Je peux définir des objectifs de consommation
-  Je suis alerté par mail si je les dépasse

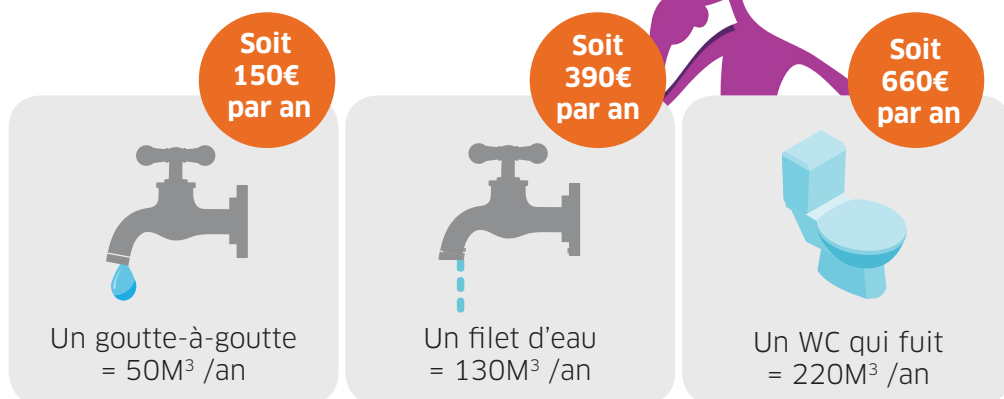
Une connection simple et efficace pour suivre vos consommations en temps réel :

Login : tapez «Ch00» et saisissez votre numéro de module présent sur votre avis d'échéance mensuelle.

Mot de passe : tapez «Ch00» et saisissez votre numéro de contrat présent sur votre avis d'échéance mensuelle. Celui-ci doit comporter 5 chiffres au total.

En cas de fuite, vous recevez, sur votre compte myconso et par mail, des alertes.

Car une fuite
peut coûter cher !



En cas de fuite, je contacte au plus vite le prestataire en charge du contrat multi-services (TCE).

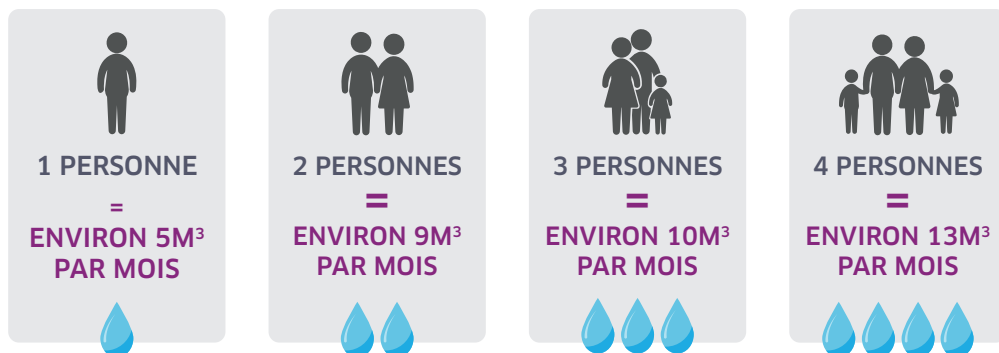
Découvrez les astuces de Chalets Malin en images !



Pour tout renseignement, contactez



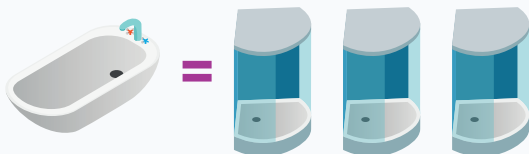
Mieux connaître sa consommation d'eau, c'est économiser.
Et tout le monde ne consomme pas la même quantité
d'eau.



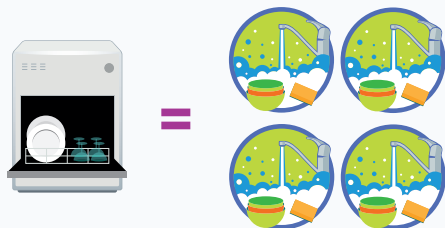
En consommant moins, vous faites **des économies**
et vous **protégez la planète !**

N'hésitez pas à sensibiliser toute votre famille sur l'importance des éco-gestes.

Préférez la douche au bain.



Faites tourner des machines pleines.



Evitez de laisser couler l'eau inutilement.

